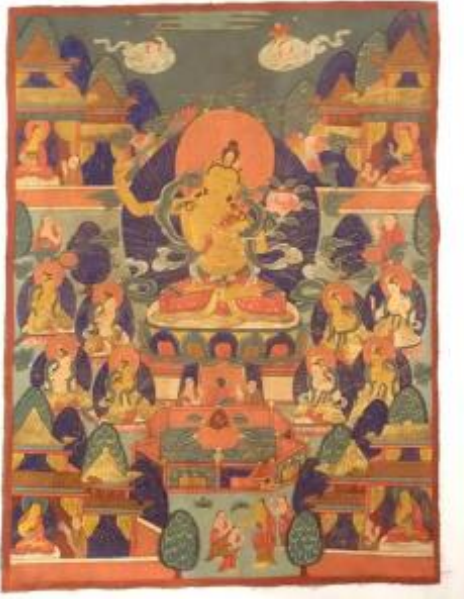




Thangka Tibetan Buddhist Painting Bodhisattva Manjushri Tibet 20th



250 EUR

Period : 20th century

Condition : Bon état

Material : Oil painting

Length : dimensions : 69 cm x 51 cm

<https://www.proantic.com/en/1264514-thangka-tibetan-buddhist-painting-bodhisattva-manjushri-tibet-20th.html>

Description

Peinture bouddhiste dit Thangka* tibétain représentant le Bodhisattva Manjushri**, tenant un épée dans la main droite et une fleur de lotus dans la gauche, entouré de ses nombreux fidèles, d'époque début XXème siècle.

Ce thangka est en bon état général. Signé au dos. A signaler : quelques taches, salissures et usures du temps sur la peinture, voir photos.

Nous mettons d'autres thankha en vente sur ce site.

* Un thangka

aussi orthographié « tangka », « thanka » ou « tanka », littéralement « chose que l'on déroule », « rouleau »1, est une peinture, un dessin, ou un tissu sur toile originaire d'Inde et caractéristique de la culture bouddhiste tibétaine. On en trouve

Dealer

Luc de Laval Antiquités

Ancient furnitures, Collectibles 18th, 19th

www.antiques-delaval.com

Tel : 02.96.12.19.02

Mobile : 06.09.70.26.39

22 rue Colvestre - BP 26

Tréguier 22220

de toutes les tailles, depuis les thangkass portatifs que l'on peut enrouler et dérouler au moyen de deux baguettes passées dans des ourlets, jusqu'aux thangkass monumentaux destinés à être déroulés sur une aire à flanc de colline ou sur un mur à thangka et qui peuvent atteindre plusieurs dizaines de mètres de hauteur. Les sujets des thangkass relèvent du bouddhisme. Ils peuvent représenter :

- des diagrammes mystiques symboliques (mandala) ;
- un bhavacakra, (roue de l'existence karmique) ;
- des divinités du bouddhisme tibétain ou de la religion bön, parfois en rapport avec des éléments de l'histoire ;

- des portraits de tulkus ou de lamas de rang élevé dans la hiérarchie monastique ; ils sont parfois accompagnés de leur bienfaiteurs ou protecteurs.

Les thangkass sont destinés le plus souvent à servir de support à la méditation. Le sujet est représenté au centre, entouré de personnages subordonnés faisant partie de sa suite, de ses diverses formes divines, etc. Les divinités importantes du panthéon sont représentées dans la partie supérieure. La partie inférieure est réservée aux offrandes diverses et aux divinités gardiennes de la Loi. Sont figurées également des montagnes, un élément de l'iconographie tibétaine traditionnelle.

** Le thangka Manjushri représente le Bodhisattva de la sagesse, un des bodhisattvas les plus populaires et vénérés du panthéon Bouddhiste. Son nom en sanskrit signifie "celui qui fait preuve de noblesse et doté d'aimabilité". Très présent dans l'histoire du bouddhisme tibétain, Manjushri est lié au bouddha Akshobhya (de méditation). Il symbolise la connaissance universelle. La légende raconte qu'il se serait incarné dans le personnage de l'empereur tibétain, Trisong Detsen, un des fondateurs des valeurs actuelles du bouddhisme. Son incarnation est également retranscrite en de nombreux maîtres et érudits bouddhistes qui ont véhiculé durant

leur vie l'altruisme de Manjushri.

Dimensions : 69 cm x 51 cm

Référence : G40 71

Toutes les photos sont sur :

www.antiques-delaval.com